



МУЗИКАУТОР

**СТАНДАРТИ НА БРАНДА**



# СЪДЪРЖАНИЕ



За Музикаутор	3
Лого	4-9
Графичен елемент	10
Цветовете	11
Шрифт	12
Снимки	13-14

## ЗА МУЗИКАУТОР



МУЗИКАУТОР

Музикаутор е организация на композитори, автори и музикални издатели за управление на авторски права. Тя предлага над 95% от световния музикален репертоар за българския пазар, като представлява над 2 800 български автори и над 2 500 000 автори от цял свят.

Музикаутор става член на Международната конфедерация на гружествата на композитори и автори (CISAC) през 1993 г., а от 1996 г. е член и на Международното бюро на авторските гружества, управляващи правата за механичен запис и възпроизвеждане (BIEM).

**Новото лого** на Музикаутор съчетава елементите на оригиналното лого.

## ново лого



нота



буква М



буква А

## старо лого



нота

перо

буква А

буква М

# ИЗПОЛЗВАНЕ НА ЛОГОТО

Винаги използвайте логото на Музикаутор в една от комбинациите на неговите **основни цветове (тъмносиньо и бяло)**.

Когато това не е възможно, бихте могли да използвате **логото върху друг фон**, при условие че композицията е достатъчно контрастна и съобразена с условията за правилно използване.

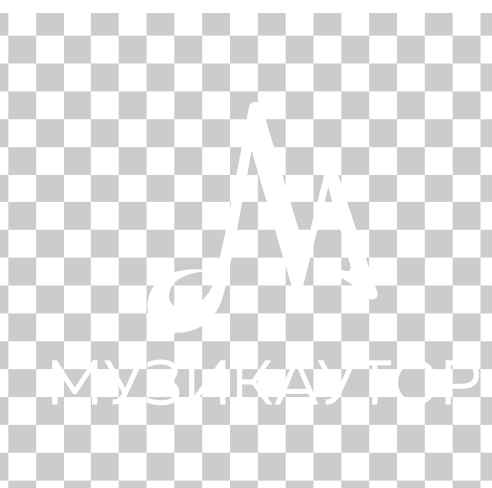
## лого в основни цветове



## едноцветно лого



## лого без фон

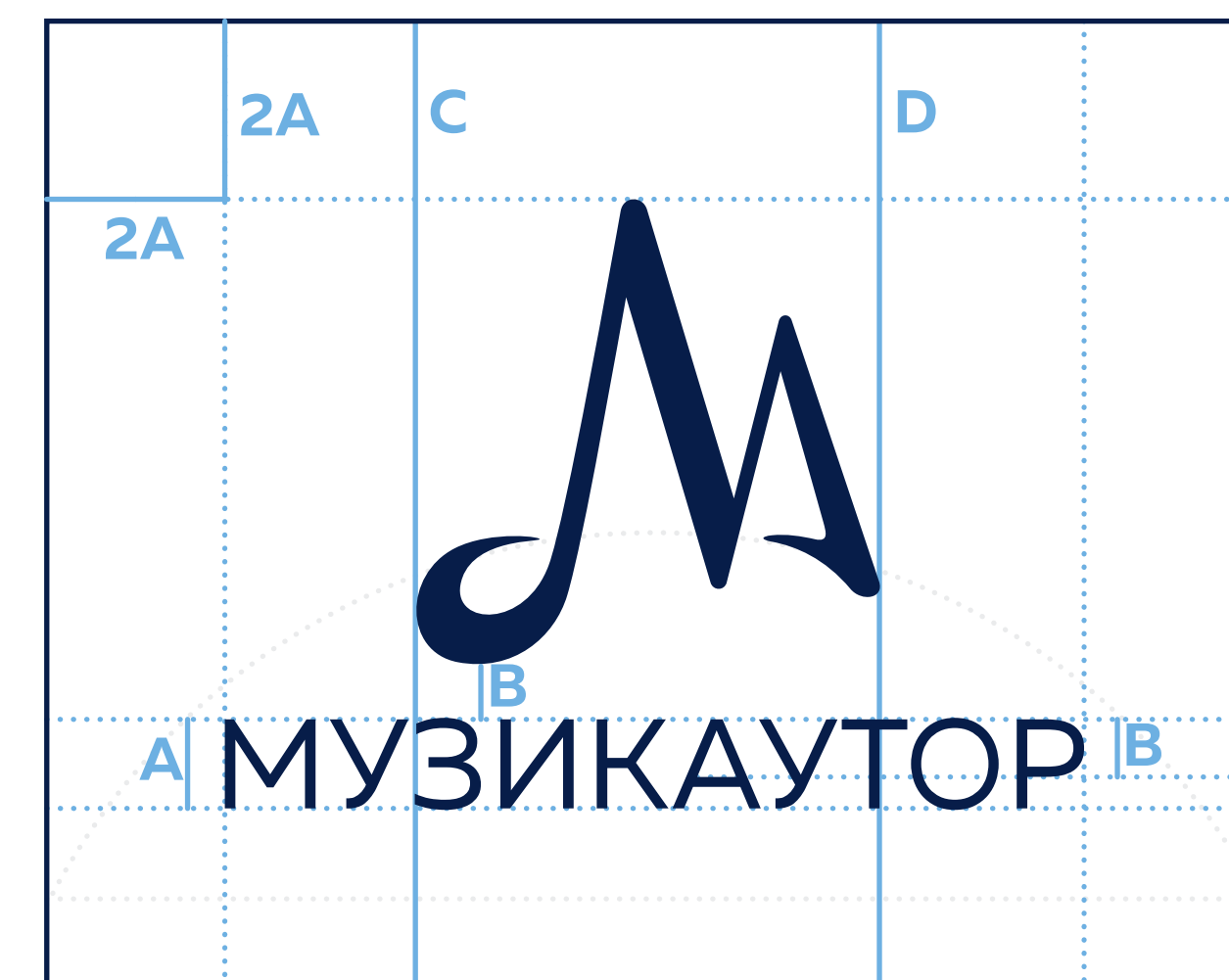


# КОНСТРУКЦИЯ НА ЛОГОТО

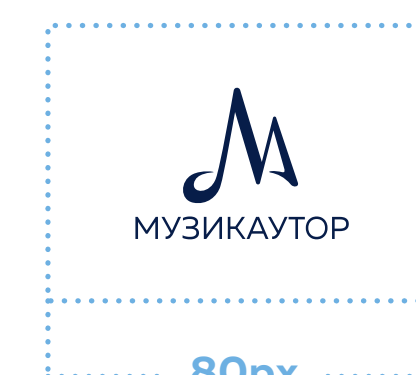
Когато използвате логото на  
Музикаутор, се уверете, че:

- Отстоянието от всяка страна на логото е поне 2 пъти по-голямо от височината на името (виж А и 2А)
- Разстоянието между графичния елемент и името трябва да е колкото височината на овалната част от буквата Р (виж В)
- Графичният елемент е подравнен отляво с буквата З (виж С) и отгясно с отвесната греда на буквата Т (виж D)
- Размерът трябва да бъде не по-малък от 18мм за принт и 80px за web

конструкция на логото



за web



80px  
минимум

за печат



18 мм  
минимум

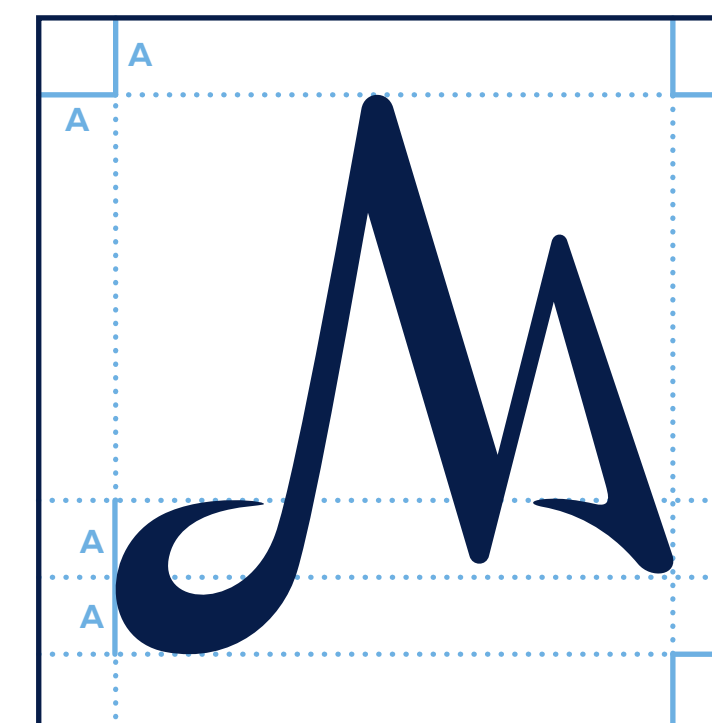
# ГРАФИЧНО ЛОГО

Графичното лого на Музикаутор може да се използва за профилни снимки в социални мрежи или на места, където не е възможна употребата на пълното лого.

**Когато използвате графичното лого, се уверете, че:**

- Отстоянието от всяка страна на логото е поне 1/2 от височината на овалния елемент на логото (виж А)
- Минималният размер е 10мм при печат и 40px за web
- Изключение за размера и отстоянието се прави при употребата на favicon

## графично лого



### за web



### за печат



## ДРУГИ КОМПОЗИЦИИ

**Хоризонталната композиция** на логото може да бъде използвана само в случай че не е възможно да се използва основната композиция. Такива са случаите с печатни материали, когато площта за поставяне на логото е прекалено малка и ограничена откъм пространство.

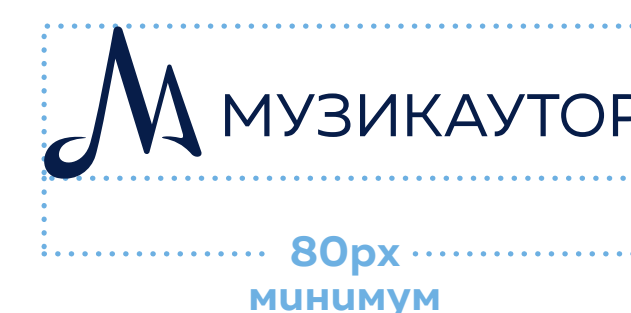
**Пропорциите на логото в тази композиция са, както следва:**

- Височината на буквите е равна на височината на овалния елемент на логото (виж А)
- Буквите започват на отстояние от графичния елемент, както е показано на схемата (виж А)

хоризонтална композиция



за web



80px  
минимум

за печат



25mm  
минимум

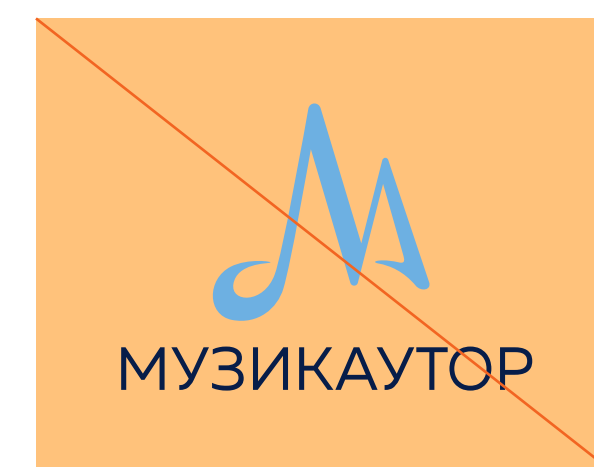
- Има минимално отстояние от всяка страна на логото (виж А)
- Размерът трябва да бъде не по-малък от 25mm при печат и 80px за web

# НЕПРАВИЛНО ИЗПОЛЗВАНЕ

Винаги използвайте логото и графичните елементи на Музикаутор, както е посочено на стр. 4-10. Примери за неправилно използване са:

- Използване на логото върху разноцветен фон
- Използване на логото в различни от основните цветове
- Прекалено бледи или неконтрастни комбинации
- Разтегляне на логото
- Разместване на композицията

примери за неправилно използване

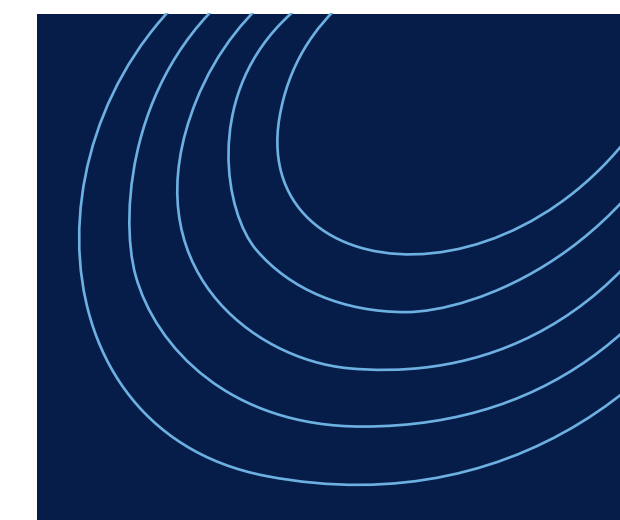
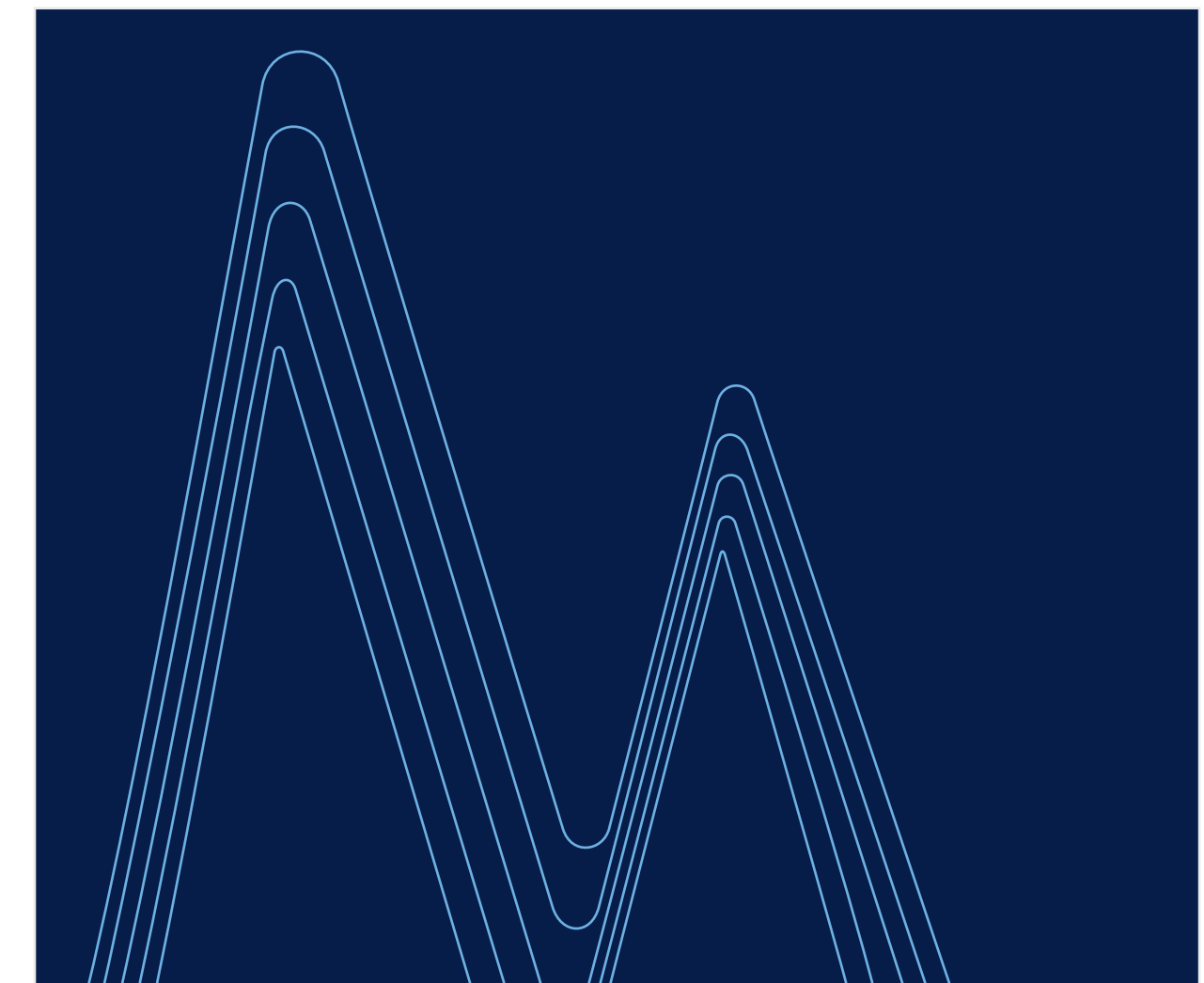


# ГРАФИЧЕН ЕЛЕМЕНТ

Графичният елемент на Музикаутор е съставен от 5 линии и се използва като допълващ елемент към фон на визията.

- Използвайте графичния елемент като допълнение във фона, винаги в едър план
- Избягвайте да използвате струпването на точки от графичния елемент
- Придържайте се към дебелина на линията между 0.75pt и 2pt
- Избягвайте контрастни композиции на цветове

примери за правилно използване



# ЦВЕТОВЕ

## основни цветове

C 100 M 92 Y 38 K 45  
R 7 G 29 B 73  
PANTONE 2768C  
# 071D49

**Тъмносиньо:** Използва се за фон или за цвят на логото, за текст и заглавие

C 0 M 0 Y 0 K 0  
R 255 G 255 B 255  
PANTONE \_  
# FFFFFF

**Бяло:** Използва се за фон или за цвят на логото, за текст и заглавие

## допълнителен цвят

C 59 M 17 Y 0 K 0  
R 108 G 172 B 228  
PANTONE 284C  
# 6CACE4

**Светлосиньо:** Използва се за цвят на графичния елемент или за всякакъв допълнителен текст

## акцентен цвят

C 0 M 24 Y 51 K 0  
R 255 B 194 G 123  
PANTONE 149C  
# FFC27B

**Оранжево:** Използва се за акцентирание

# ШРИФТ

Музикаутор използва шрифта Muller в три начертания - **Bold, Regular** и **Light**

- Заглавията трябва да бъдат с **Bold** начертание
- Заглавията до 20 знака могат да бъдат изписвани само с главни букви
- Междуредовото разстояние на заглавието да бъде толкова, колкото е пунктът на заглавието
- Размерът (пунктът) на заглавието трябва да е два пъти по-голям от размера на основния текст
- Междуредовото разстояние на основния текст трябва да бъде с 80% повече от неговия пункт (напр. 10pt за текст и 18pt междуредово разстояние)

**Muller Bold**  
Muller Regular  
Muller Light

Muller 46pt, Uppercase, Bold, 46pt leading

## ЗА МУЗИКАУТОР

Muller 23pt Sentence case, 41pt leading

Музикаутор насърчава и защитава авторите чрез внедряването на иновативни практики за повишаване на приходите при използване на техните произведения.

# СНИМКИ

Когато използвате снимка за фон на текст и лого, се препоръчва:

- Снимката да бъде с 2 допълнителни слоя в син цвят #071d49 (единият слой да бъде в режим: color и непрозрачност: 100%, другият слой да бъде в режим: normal и непрозрачност: 65%)
- Текстът и логото да бъдат в бял цвят
- Акцентният цвят може да се използва при подчертаващата линия, дължината на която да бъде не повече от първите 2 букви от текста, а дебелината - колкото гредата на дадена буква

пример за композиция



100%, режим: color



65%, режим: normal

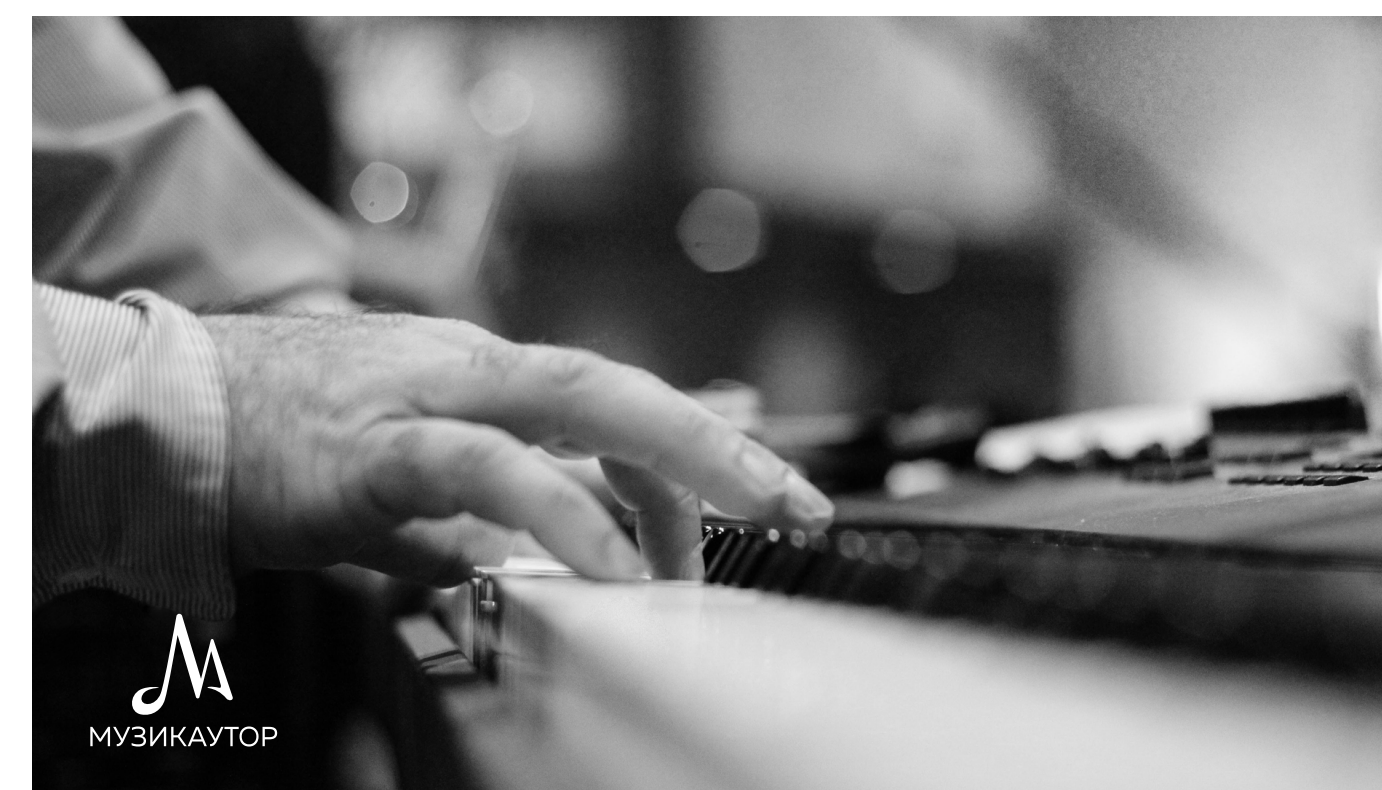
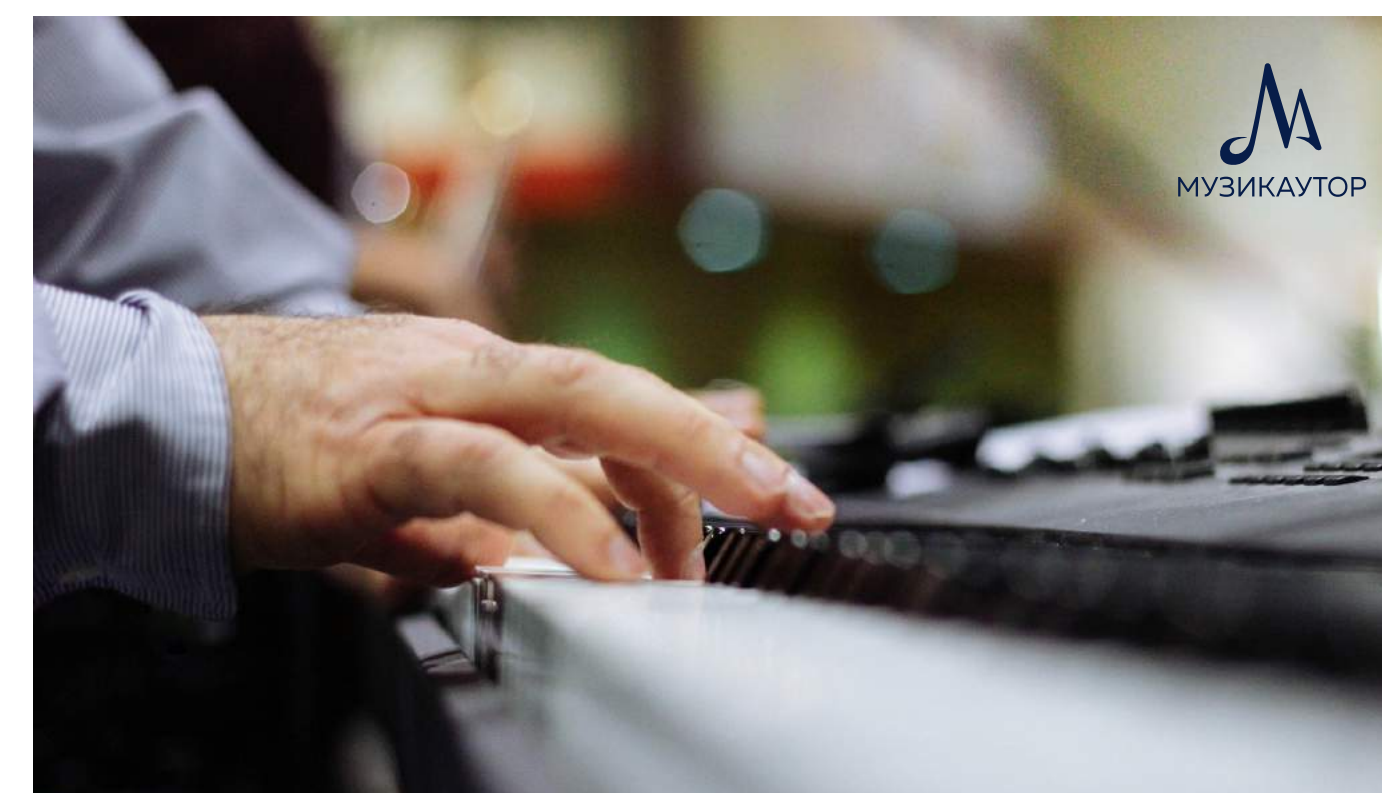


# СНИМКИ

Когато използвате логото на Музикаутор върху снимка, се уверете, че:

- Логото е разположено в един от ъглите на снимката
- Има достатъчно отстояние от ръба на снимката (виж стр. 6)
- Видимостта на логото е достатъчно контрастна
- Използвайте логото в бял цвят за тъмен фон и логото в тъмносин цвят за светъл фон
- При черно-бели снимки използвайте логото в бял цвят на тъмен фон (по възможност)
- Използването на логото е съобразено с изискванията

правилно използване на лого върху снимка





МУЗИКАУТОР

София 1000, ул. "Буганеца" 17, ет. 4

[musicautor\\_bg@musicautor.org](mailto:musicautor_bg@musicautor.org)

[www.musicautor.org](http://www.musicautor.org)